

Native Instruments Traktor Kontrol F1

Краткое руководство пользователя



TRAKTOR KONTROL F1 – устройство для управления мощными Remix-деками в TRAKTOR PRO 2.5 - флагманском DJ программном обеспечении, входящем в комплект поставки контроллера F1. Вы можете запустить клипы совершенно интуитивно-управляйте Remix-деками как обычными Track-деками, переключаясь между 64 треками, петлями и «one-shot» сэмплами на каждой деке.

KONTROL F1 включает в себя около 2 Гб звука премиум качества, предварительно загруженного как наборы ремиксов (Remix Sets). Вы можете импортировать ваши собственные сэмплы и даже захватывать лупы и живой звук, используя стильные разноцветные пэды и эргономичные фейдеры.

Системные требования:

Windows 7 (последний Service Pack, 32/64 Bit), Intel Core 2 Duo or AMD Athlon 64 X2, 2 GB RAM (4 GB рекомендуется)

Mac OS X 10.6 or 10.7 (последнее обновление), Intel Core 2 Duo, 2 GB RAM (4 GB рекомендуется)

Общие: Монитор с разрешением 1024 x 768, USB 2.0, DVD, 1 GB свободного пространства на диске, высоко-скоростное соединение с интернетом

Питание: от шины USB 2.0 (5V 500mA), дополнительных источников питания не требуется

Габариты: 120 x 52 x 294 mm

Вес: 730 грамм

Комплект поставки:

- Контроллер TRAKTOR KONTROL F1
- Полная версия ПО - TRAKTOR PRO 2.5
- USB кабель
- Регистрационный флайер с серийным номером девайса и ссылкой для регистрации девайса, где вы можете зарегистрировать ваше устройство и скачать драйвера и документацию
- Верхняя накладка
- Мануал

Описание кнопок и функций



Контроллер Traktor Kontrol F1 имеет два вида готовых настроек (маппинга): первый для запуска семплов и луппов в деках Remix Deck, второй вид настроек обеспечит управления эффектами, точками (cue), лупами и т.п. (в комплекте верхняя накладка с разметкой).

1. Секция микшера (MIXER SECTION)

4 поворотные ручки обеспечивают управление эффектом фильтр (filter), а 4 (45 мм) фейдера управляют уровнем громкости в каждом слоте Remix Deck.

2. Секция управления (GLOBAL SECTION)

Обеспечивает просмотр и загрузку семпов из плей листа, переключение между группами семпов (4 группы по 16 семпов) и включает разные режимы работы пэдов.

Sync (Master) — включение/выключение режима Sync, назначение Master деки.

Quant (Edit) — включение/выключение режим Quantize, переход в режим редактирования.
Capture (Delete) — режим Capture запись сэмпла из деки. Удаление сэмпла или страницы сэмплов.

Reverse (Color) — включение режима Reverse на сэмпле. Установка цвета сэмпла.

Type (Pitch) — переход в режим изменения типа семпов. Установка pitch для сэмплов.

Size (Speed) — изменение размера сэмпла. Установка скорости воспроизведения сэмпла.

Browse (Midi) — Активация режима Browse для работы с библиотекой сэмплов. Перевод контроллера в режим MIDI.

3. Ремикс секция, секция пед клавиш (REMIX SECTION)

Запуск лупов и семплов с помощью 16 пэдов с разноцветной подсветкой. С помощью кнопки Shift можно включить дополнительные функции для пэдов "Punch" и "FX".
Дополнительные 4 небольшие клавиши в самом низу контроллера для возможности выключения семплов или выключения звука.

1. Секция управления эффектами (FX CONTROL)

Секция разбита для управление 2-мя слотами эффектов (FX1 и FX2). 4 поворотные ручки обеспечивают управление уровнем эффектов dry/wet или первым параметром эффекта, а также эффектом фильтр (filter). 4 фейдера управляют первыми 2мя эффектами.

2. Секция управления (GLOBAL CONTROL)

Обеспечивает просмотр и загрузку треков из плей листа. Также запускает функции, такие как Sync, Quantize, Snap, Keylock on/off и включает разные режимы работы пэдов.

3. Секция клавиш (PAD CONTROL)

Клавиши и пэды обеспечивают управление: hotcues, beat-jumps, loops и т.д.

Задняя панель:

- USB порт
- Kensington lock для защиты вашего устройства

Установка ПО

Прежде чем начать установку ПО, прочтите информацию ниже:

- Удостоверьтесь, что вы скачали ПО Controller Editor и драйвер для вашего компьютера, соблюдая инструкции на странице регистрации

www.native-instruments.com/go-tfk1

Так же вы можете получить оба ПО перейдя по следующим ссылкам: [Controller Editor](#) и [TRAKTOR KONTROL F1](#)

Установка на Mac OS X

Controller Editor

Для установки ПО Controller Editor:

Найдите и распакуйте установочный файл на вашем компьютере

Двойным кликом нажмите на установочный файл для начала установки

Следуйте инструкциям на экране

Драйвер TRAKTOR KONTROL F1

TRAKTOR KONTROL F1 не обладает специальным драйвером для MAC OS X. При подключении устройства, драйвер автоматически установится и вы сможете приступить к настройке устройства на компьютере.

Установка на Windows

Controller Editor

Для установки ПО Controller Editor:

Найдите и распакуйте установочный файл на вашем компьютере

Двойным кликом нажмите на установочный файл для начала установки

Следуйте инструкциям на экране

Драйвер TRAKTOR KONTROL F1

Для установки ПО TRAKTOR KONTROL F1 в Windows:

Найдите и распакуйте установочный файл на вашем компьютере

Двойным кликом нажмите файл Traktor Kontrol F1 Setup PC.exe для начала установки

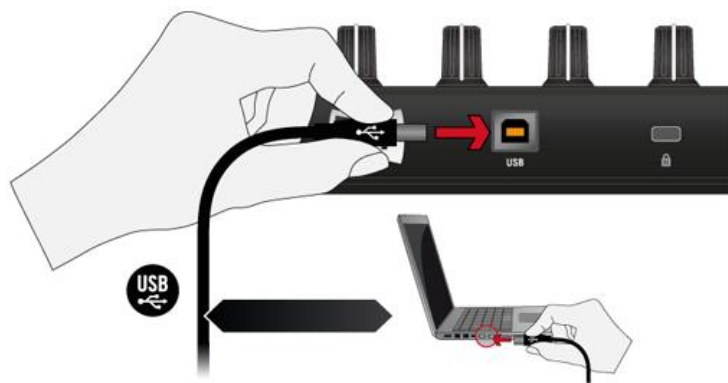
Следуйте инструкциям на экране

После окончания процедуры установки вы сможете приступить к подключению устройства к компьютеру.

Подключение TRAKTOR KONTROL F1 к компьютеру

Подключение контроллера с Mac OS X

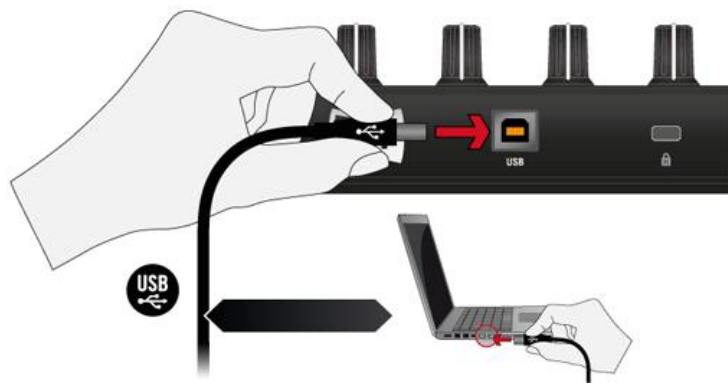
После того, как установка ПО TRAKTOR KONTROL F1 будет завершена:
Подсоедините TRAKTOR KONTROL F1 через USB 2.0 пор к вашему компьютеру



TRAKTOR KONTROL F1 определится как устройство plug-and-play, таким образом нет необходимости в дополнительных настройках. Теперь вы можете использовать ваш F1 с ПО TRAKTOR.

Подключение Контроллера к Windows

После того, как установка ПО TRAKTOR KONTROL F1 завершена:
Подсоедините TRAKTOR KONTROL F1 через USB 2.0 пор к вашему компьютеру

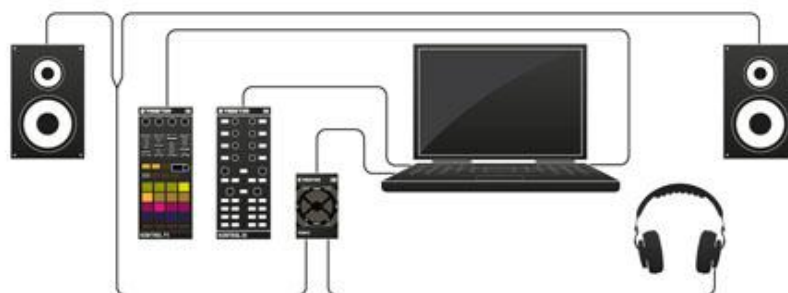


TRAKTOR KONTROL F1 было создано как устройство plug-and-play, таким образом нет необходимости в дополнительных настройках. Теперь вы можете использовать ваш F1 с ПО TRAKTOR.

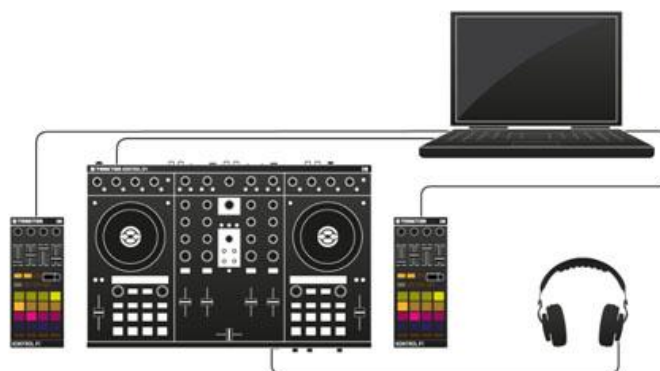
Варианты подключения:

Контроллер отлично функционирует и дополняет функционал контроллеров: TRAKTOR KONTROL X1, S2, S4 и DVS-систем при использовании таймкод пластинок.

TRAKTOR KONTROL F1 и внутренний микшер:



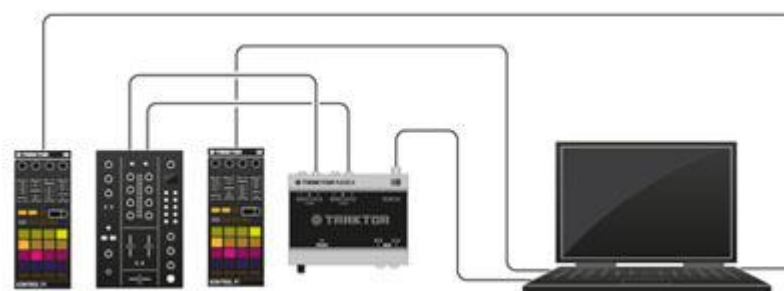
TRAKTOR KONTROL F1 и контроллер S4:



TRAKTOR KONTROL F1 и DVS система:



TRAKTOR KONTROL F1 и внешний микшер:



Возврат оборудования

Пожалуйста, обратитесь в нашу Техническую службу в случае возврата оборудования. Если ваше оборудование требует возврата, вам будет выслан номер обратной активации (RA _ Return Activation) чтобы содействовать процессу возврата.

Служба поддержки Native Instruments

<http://www.native-instruments.com/en/support/>